

OBRA NUEVA en venta en Sitges en la zona de La Plana

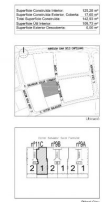
Sitges - La plana

Ref.: **08620**



Planta: 1a
 Porta: 1a

Sitges



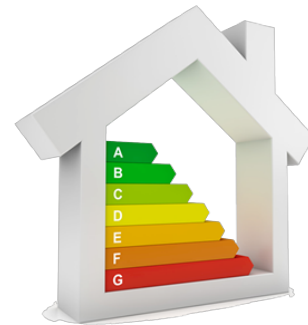
www.laclaugroup.com

- **Habitaciones: 3**
- **Baños: 2**
- **m²: 125**
- **Plazas de garaje: 1**
- **Precio: 461.000 €**

Eficiencia energética: blanco

- * ascensor
- * Aire acondicionado
- * Piscina comunitaria
- * Riego automático
- * Todo exterior
- * Terraza
- * Puerta blindada
- * Calefacción
- * Jardín

- * Gas ciudad
- * Lavandería
- * Parking
- * Armario empotrados
- * Cocina independiente
- * Video portero
- * Bomba frío/calor
- * Luminoso
- * Vistas despejadas



La Clau Group, expertos inmobiliarios desde 1982, presenta una nueva promoción de viviendas en Sitges. Situada sobre el parque de Can Robert, en una nueva urbanización que se sitúa a sólo 15 minutos a pie de la playa y del centro de la población. Esta situación privilegiada permite disfrutar de la tranquilidad de las zonas apartadas del núcleo antiguo y gozar de todos los servicios y comunicaciones a pocos minutos. La promoción está formada por un solo bloque rectangular de 24 viviendas y aparcamiento, y dispone de una zona comunitaria ajardinada con césped natural y piscina de 60 m². Las viviendas del conjunto residencial cuentan con la más alta calificación energética (A), lo que garantiza un consumo mínimo durante la actividad en el hogar. Todas las viviendas de esta promoción tienen un mínimo de 3 dormitorios de diferentes tamaños y dos baños, con un estilo moderno, una cuidada distribución y unos acabados excelentes. Disfruta de la climatización por aire frío y caliente, a través del eficiente sistema de Aero termia, y el confort de la calefacción a través de los radiadores de aluminio distribuidos por la vivienda. ~El precio no incluye impuestos (ITP, IVA y AJD), ni los gastos de notario ni los de registro.